



**DHL**

*for fashion*

---

# VELOCITÀ DI ESECUZIONE E CURA DEI DETTAGLI: IL NOSTRO MARCHIO DI FABBRICA

---

Estrema dinamicità, massima flessibilità, assoluta puntualità e totale sicurezza rappresentano i fattori critici di successo richiesti a chi opera nel settore della moda.

DHL Express risponde con una gamma di servizi ampia e articolata in grado di soddisfare ogni esigenza di trasporto, con un **network capillare che collega oltre 220 Paesi nel mondo** e con un team di Specialisti Internazionali che mette a disposizione dei nostri clienti la conoscenza approfondita dei mercati locali, delle procedure doganali e delle caratteristiche di trasporto e distribuzione specifiche dei diversi Paesi.

Elementi, questi, che ci consentono di offrire un **servizio rapido e affidabile** in tutto il mondo, e che hanno portato DHL Express a diventare **partner della Camera Nazionale della Moda Italiana e Partner Ufficiale delle principali Fashion Week: Berlino, New York, Milano, Parigi, Tokyo, Toronto, Mosca, Mumbai, Sydney, Londra.**



Camera Nazionale della Moda Italiana

FASHION WEEK   
Official Express and Logistics Partner



---

# DHL EXPRESS: IL FIL ROUGE DI TUTTO IL SETTORE

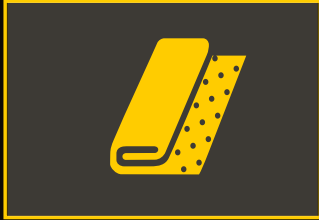
---

DHL Express costituisce il punto di riferimento per ogni esigenza di trasporto di fornitori, produttori e distributori, contribuendo a migliorare la catena del valore del settore moda.

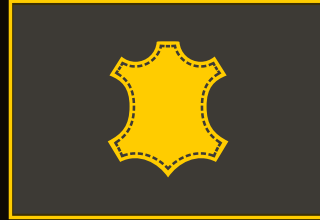
DHL Express è in grado di servire tutta la filiera di lavorazione, che comprende sia le piccole e medie imprese che rappresentano l'eccellenza italiana in questo settore, sia i grandi marchi nazionali e internazionali.

Attraverso il suo network e la conoscenza approfondita dei distretti industriali, DHL Expresss fornisce un servizio affidabile e di qualità, sempre nel rispetto dei tempi richiesti.





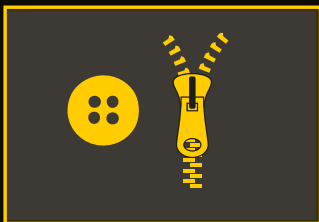
**TESSILE**



**CONCERIE**



**STAMPERIE MODA**



**COMPLEMENTI  
MODA**



**CALZIFICIO**



**INTIMO**



**ABBIGLIAMENTO**



**PELLETTERIA  
E ACCESSORI**



**CALZATURE**

# I PRODOTTI DHL EXPRESS

## UN'OFFERTA SEMPRE DI MODA



### SERVIZIO SAME DAY

Per spedizioni internazionali e domestiche estremamente urgenti che richiedano esigenze particolari di trasporto

- **DHL SPRINTLINE** su strada con veicolo e autista dedicati
- **DHL JETLINE** con imbarco sul primo volo disponibile



### SERVIZIO AEREO ESPRESSO

**Internazionale** per le spedizioni e le importazioni entro un orario predefinito, entro la fine del giorno lavorativo successivo al ritiro o nella prima giornata possibile.

**Nazionale** per le consegne entro un orario definito, entro la fine del giorno lavorativo successivo al ritiro o nella prima giornata possibile.



Entro le  
**9.00**



Entro le  
**10.30**



Entro le  
**12.00**



Entro  
**fine giornata**

**SERVIZI INTERNAZIONALI  
ESPORTAZIONI**

DHL EXPRESS  
9:00

DHL EXPRESS  
12:00

DHL EXPRESS  
WORLDWIDE

**SERVIZI INTERNAZIONALI  
IMPORTAZIONI**

DHL IMPORT  
EXPRESS 9:00

DHL IMPORT  
EXPRESS 12:00

DHL IMPORT  
EXPRESS  
WORLDWIDE

**SERVIZI NAZIONALI**

DHL DOMESTIC  
EXPRESS 9:00

DHL DOMESTIC  
EXPRESS 10:30

DHL DOMESTIC  
EXPRESS 12:00

DHL DOMESTIC  
EXPRESS



### SERVIZIO CAMIONISTICO INTERNAZIONALE

Per spedizioni meno urgenti in export e import con consegna nei giorni successivi al ritiro.

- **DHL ECONOMY SELECT** per esportazioni
- **DHL IMPORT ECONOMY SELECT** per importazioni



Presente in oltre 220 Paesi nel mondo, DHL Express conta 100.000 dipendenti che fanno capo a 4.000 uffici e che sono al servizio di 2,5 milioni di clienti.

DHL Express mette a disposizione dei propri interlocutori 32.000 veicoli, 250 velivoli, 4 hub aerei globali (a Lipsia, Hong Kong, Cincinnati e Shanghai) e collegamenti con oltre 500 aeroporti.



HUB AEREI GLOBALI



HUB & GATEWAY INTERNAZIONALI



FASHION WEEK



# UNA COLLEZIONE DI SERVIZI AMPIA E ARTICOLATA

DHL Express offre un servizio specializzato in grado di servire l'intero indotto del comparto, che si estende a tutte le categorie merceologiche che compongono la filiera del settore, dalle materie prime ai componenti moda, dagli accessori ai capi finiti, rendendo **più rapido e sicuro ogni invio**. Particolare attenzione è rivolta anche alle necessità legate all'immagine delle aziende (shooting fotografici, cataloghi, inviti, eventi).

## RICERCA & SVILUPPO

- Prototipi
- Disegni tecnici
- Componenti moda

## FORNITURA & APPROVVIGIONAMENTI

- Campioni
- Materie prime
- Componenti moda
- Semilavorati

## MARKETING

- Redazionali
- Servizi fotografici
- Cataloghi
- Celebrities
- Materiale pubblicitario
- Allestimenti negozi
- Aperture boutique/negozi
- Campionari



## DISTRIBUZIONE & VENDITA

## POST VENDITA

- Campionari
- Collezioni AI/PE
- Shop to shop
- Riassortimenti
- Vendita online
- Capi su misura

- Resi di fine stagione
- Riassortimenti





# I PRODOTTI DHL EXPRESS

## LE NOSTRE PROPOSTE TAILOR MADE



### DISTRIBUZIONE CAMPIONARIO

- **DHL OFF NETWORK** Possibilità di personalizzare tratte (più punti di ritiro e più indirizzi di consegna) e mezzi (dal furgone al bilico anche con mezzi provvisti di barre per capo appeso in sacca)
- **DHL NETWORK** Servizio aereo espresso con Servizio Clienti proattivo e attività operative di compattamento colli all'origine e a destino per consegna simultanea campionario

#### VANTAGGI

- Pianificazione
- Servizio personalizzato sia per itinerario campionario che per mezzi dedicati
- Stato della spedizione in tempo reale
- Eventuali azioni correttive immediate
- Sicurezza
- Puntualità



### DISTRIBUZIONE COLLEZIONI A/I - P/E

Servizio camionistico per la distribuzione delle collezioni ai Retail (boutique monomarca) con la possibilità di personalizzare la consegna finale (ultimo miglio).

I nostri esperti del settore moda sono a disposizione per incontrare gli Store Manager dei clienti per definire le necessità di consegna alle Boutique:

- Consegna a giorni e orari definiti
- Consegna differenziata delle spedizioni multicollo
- Preavviso di consegna
- Consegna in zone e Boutique con accessi limitati

#### VANTAGGI

- Consegna personalizzata
- Pianificazione
- Processo efficiente di ricezione merce
- Prodotto disponibile per la vendita
- Relazione locale e immediata tra Store Manager e DHL Express



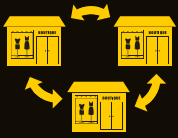
### RESI DI FINE STAGIONE

Ritiro in Italia e all'estero dell'inventario di fine stagione per distribuirlo e consegnarlo ovunque.

- Organizzazione di "campagne resi" pianificate
- Compattamento dei resi per consegna unica per destinazione
- Possibilità di attività a valore aggiunto prima della consegna (logistica, divisione per taglie e colore, etc)
- Possibilità di consegnare il reso in una o più fasi presso la destinazione indicata (magazzino/outlet)

#### VANTAGGI

- Migliore pianificazione
- Riduzione obsolescenza del prodotto
- Personalizzazione del servizio
- Servizio garantito da un unico network (da pick up remoto alla consegna)



## SHOP TO SHOP

Possibilità di spostare un prodotto da una Boutique ad un'altra sia in Italia che all'estero, per renderlo disponibile alla vendita nel più breve tempo possibile.

- Servizio espresso aereo o camionistico, nazionale e internazionale
- Tariffa unica per fasce di peso, inter country (tra countries diverse) o intra country (all'interno della stessa country)
- Possibilità di personalizzare la fatturazione per centro di costo
- Possibilità di dotare le Boutique di strumenti operativi e manuali di utilizzo in inglese

### VANTAGGI

- Accordo Quadro vantaggioso
- Prodotto sempre disponibile alla vendita
- Sensibile riduzione della mancata vendita all'interno della catena Boutique
- Controllo del traffico shop to shop e relativi costi
- Migliore efficienza nella gestione degli stock di magazzino
- Autonomia commerciale Boutique Monomarca



## ALLESTIMENTO BOUTIQUE/NEGOZI

DHL Express può supportarvi nel coordinare e ottimizzare il trasporto e la consegna di tutto il materiale necessario per l'apertura di un nuovo punto vendita, materiale d'arredo incluso.

- Tratte (più punti di ritiro e più indirizzi di consegna) e mezzi (dal furgone al bilico con sponde idrauliche o gru) personalizzati
- Spazi flessibili di magazzino a disposizione
- Compattamento della merce proveniente anche da più fornitori
- Consegna in un'unica soluzione se richiesta

### VANTAGGI

- Unico interlocutore per logistica e trasporto
- Riduzione rischio ritardi apertura nuovi punti vendita
- Riduzione rischio costi aggiuntivi
- Controllo totale dei flussi con unico partner
- Possibilità di azioni correttive in tempo reale

PER ULTERIORI INFORMAZIONI CONTATTARE IL PROPRIO REFERENTE COMMERCIALE DHL EXPRESS.



# L'IMMAGINE CONTA. IN OGNI SITUAZIONE

DHL Express ha studiato soluzioni di packaging ad hoc, dal design elegante e raffinato, in grado di assicurare che la vostra merce giunga a destinazione in condizioni perfette.

## Capannina

Modulare in cartone ondulato riciclabile per le spedizioni di capi singoli appesi.

## Bauletto

Modulare in cartone ondulato riciclabile per capi appesi multipli, variabili per stagione.

## Box

In cartone ondulato riciclabile con nuova chiusura per maglieria, capi stesi, calzature, pezze campione, cartelle e componenti moda.

### Bauletto

119 x 60 x 40 cm

### Capannina

119 x 58,5 x 9 cm

Box XS 20 x 20 x 15 cm

Box S 36 x 25 x 18 cm

Box M 45 x 35 x 10 cm

Box L 55 x 40 x 22 cm





# GO GREEN: IL NOSTRO IMPEGNO A FAVORE DELL'AMBIENTE

In linea con il Programma **GoGreen** del Gruppo, inaugurato a livello mondiale nel 2008 con l'obiettivo di ridurre le emissioni di CO2 del 30% entro il 2020, **DHL Express mette a disposizione dei propri clienti il servizio Carbon Neutral, per effettuare trasporti a impatto zero.** Attraverso Carbon Neutral è possibile partecipare a programmi volontari di compensazione delle emissioni, che si concretizzano nell'acquisto di carbon credit da fornitori specializzati che utilizzano gli utili accumulati per finanziare progetti di protezione del clima.

Ma non solo. Vie di trasporto ottimizzate, velivoli moderni, veicoli a propulsione alternativa e magazzini ad alta efficienza energetica: DHL si impegna costantemente per ricercare sempre nuove soluzioni, relative ai mezzi e alle strutture, finalizzate al rispetto dell'ambiente.

Per ulteriori informazioni sul Programma GoGreen e per avvalersi del servizio Carbon Neutral è sufficiente contattare il proprio referente commerciale DHL Express.

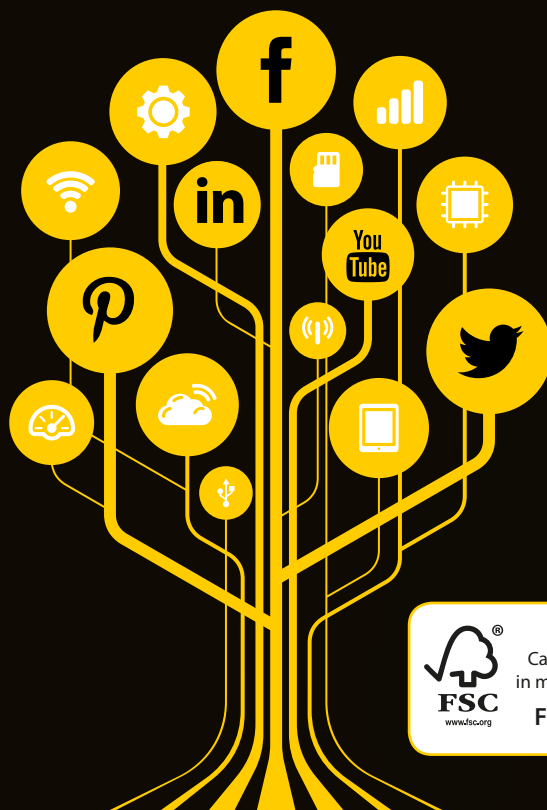


# DHL LIVE: IDEE PER CRESCERE INSIEME

**DHL LIVE** è la nuova piattaforma web, fruibile con tutti i device ed integrata con i social media, dove parlare delle opportunità di mercato, trovare soluzioni e condividere idee.

**Un nuovo sito creato per dialogare e confrontarsi sulle opportunità di mercato da cogliere, proporre soluzioni alle specifiche esigenze di business e dare voce alle aziende grandi e piccole che insieme a DHL hanno realizzato piccole e grandi idee nel mondo.**

DHL LIVE costituisce un nuovo canale di comunicazione diretto tra la quotidianità lavorativa delle aziende italiane ed i servizi di DHL Express, che seleziona e fornisce in tempo reale notizie, aggiornamenti e informazioni utili al day-by-day aziendale.



**MISTO**  
Carta da fonti gestite  
in maniera responsabile  
**FSC® C102525**

Seguici su



[www.dhlive.com](http://www.dhlive.com)

DHL Express (Italy) S.r.l.  
Loc. Milanofiori - Strada 5, Palazzo U/3  
20089 Rozzano (MI)

**Servizio clienti: 199 199 345\***

Per informazioni sui servizi di DHL Express e conoscere il ServicePoint più vicino a voi, potete visitare il nostro sito [www.dhl.it](http://www.dhl.it) o contattare il Servizio Clienti al 199.199.345\*

**[www.dhl.it/express](http://www.dhl.it/express)**

DHL® e DHL Express® sono marchi registrati di  
Deutsche Post AG / DHL Operations B.V. / DHL International GmbH

\*Per chiamate da rete fissa, il costo massimo è di 14,49 centesimi di euro al minuto.  
Per chiamate da rete mobile, il costo massimo è di 48,80 centesimi di euro al minuto con uno scatto alla risposta di 15,75 centesimi di euro.